

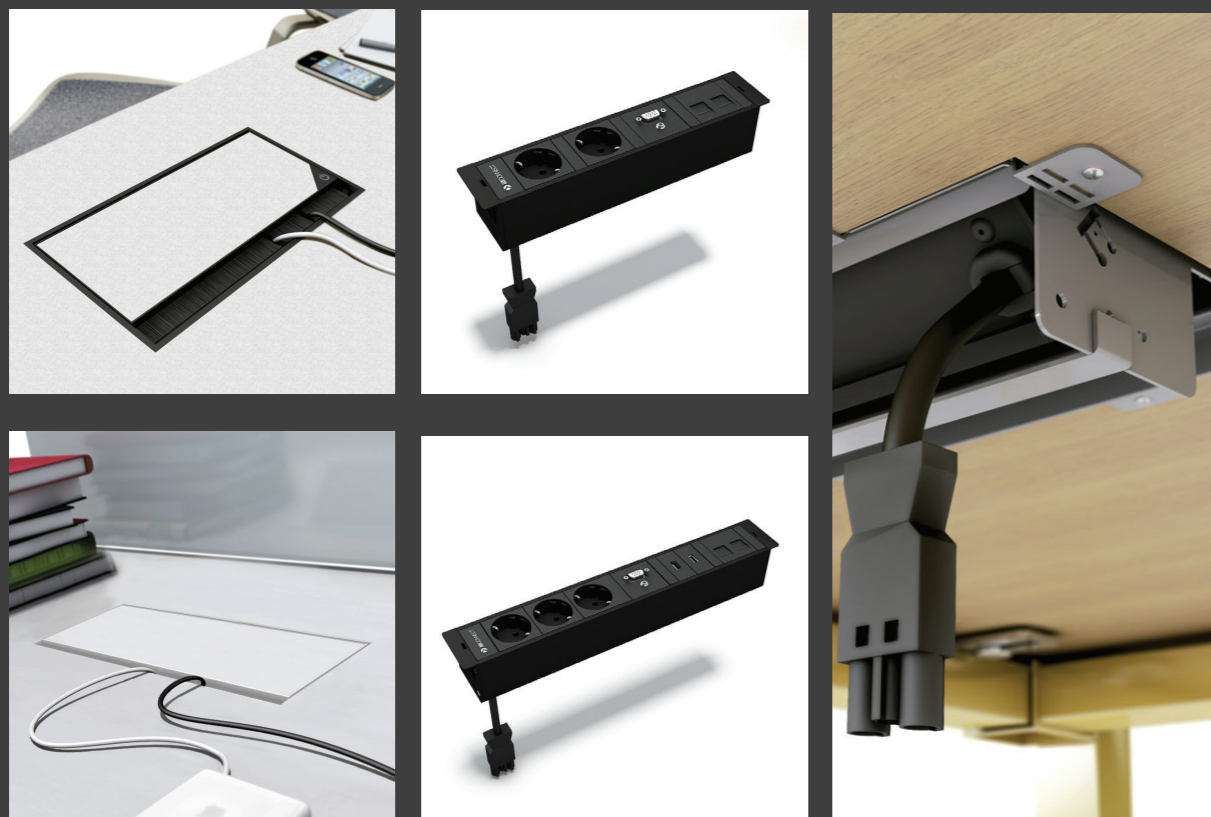
4

BOÎTIERS À CONNECTIQUE

Plus communément appelés « Top Access », les boîtiers à connectique sont de plus en plus prescrits dans le monde du *space planning*.

Grâce à ce condensé de technologie, il est désormais possible de s'installer et se connecter facilement, pour travailler sur une table de réunion ou en open space.

Disponibles en plusieurs modèles, les boîtiers possèdent un dessus en V-korr afin de conserver une surface esthétique et homogène.



INTÉGRATION ESTHÉTIQUE

Les boîtiers s'encastrent dans les tables de manière très discrète, grâce à leur installation à fleur de surface.

De plus, le couvercle en V-korr, du même coloris que la table, accroît l'harmonie et l'esthétisme de la table, dégageant une image sobre, raffinée et assainie.

FACILEMENT PERSONNALISABLE

Autre avantage de ce système : son adaptabilité.

Les modules (4 ou 6, selon le modèle) intégrés aux boîtiers sont intégralement personnalisables.

De nombreuses configurations sont possibles, grâce à un choix varié en termes de connectique :

- Prises de courant
- RJ45
- 3,5mm stéréo minijack,
- VGA,
- HDMI,
- USB...

INSTALLATION FACILITÉE

Au delà de son intégration esthétique et de ses facilités de personnalisation, ces boîtiers à connectique sont très polyvalents et s'installent très facilement, dans tout type de mobilier :

- Banques d'accueil
- Salles de réunion
- Salles de conférences.
- Bureaux...

BOÎTIERS À CONNECTIQUE

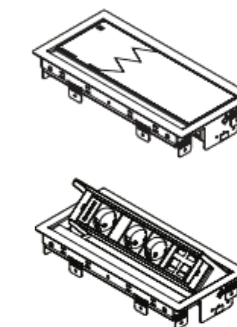
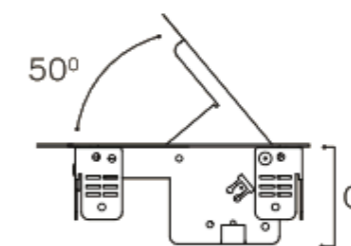
BOX

CARACTÉRISTIQUES



Ce modèle est constitué de deux éléments : une structure métallique encastrée dans la table, et un module dans lequel les prises sont incorporées. Il est disponible pour 4 et 6 éléments modules, également personnalisables.

Son couvercle pivote latéralement, et s'ouvre à 50°.



TOP

CARACTÉRISTIQUES

Le modèle TOP possède un mécanisme d'élévation électrique, qui permet au bloc de sortir de la table, fournissant un accès plus pratique aux différents modules.

Le mouvement vertical d'ouverture et de fermeture est réalisé au moyen d'un mécanisme électronique, précis et silencieux, actionné par un bouton-poussoir intégré dans le couvercle. (Même entrée de courant que pour les prises de connexion.)

